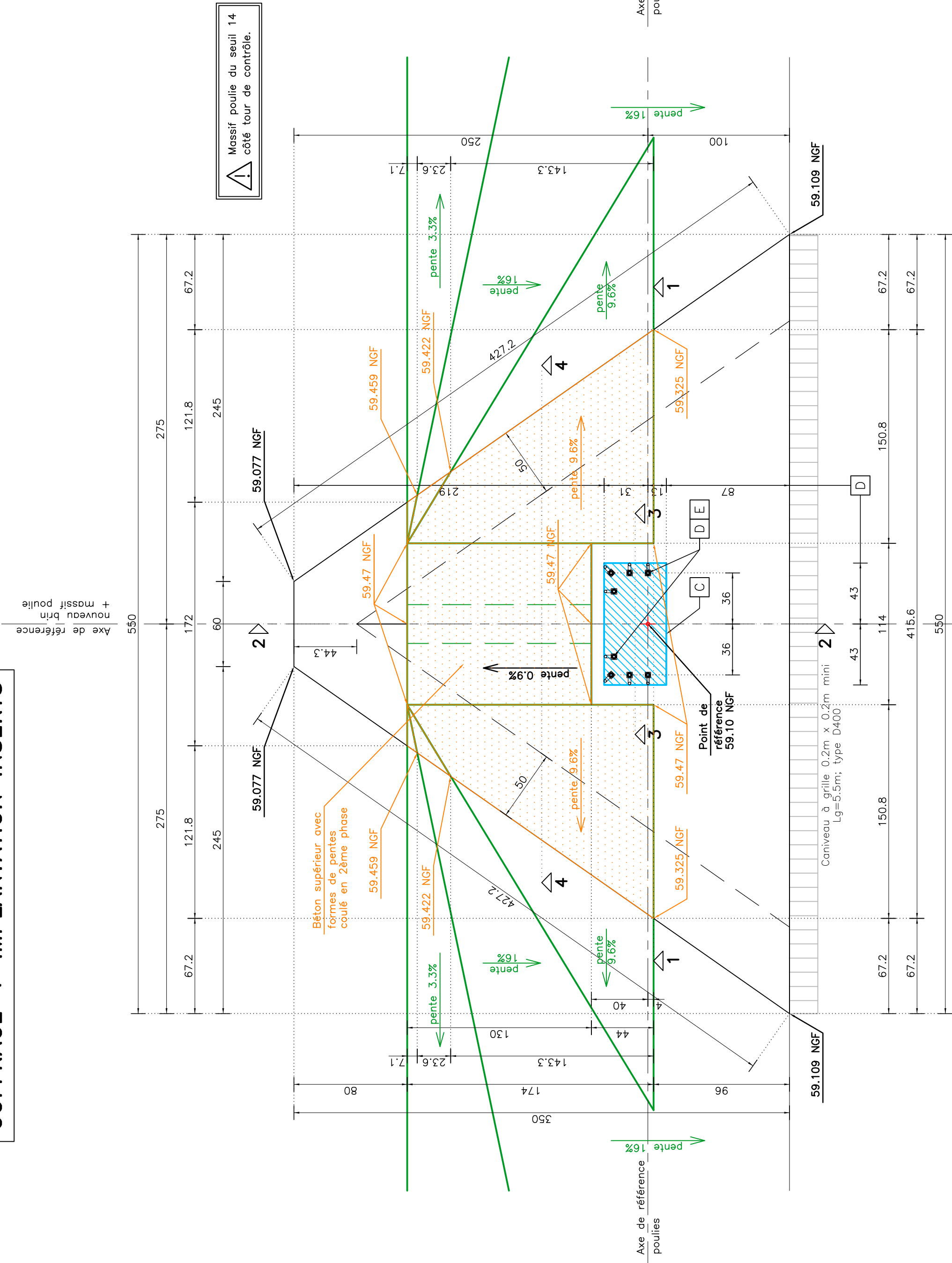
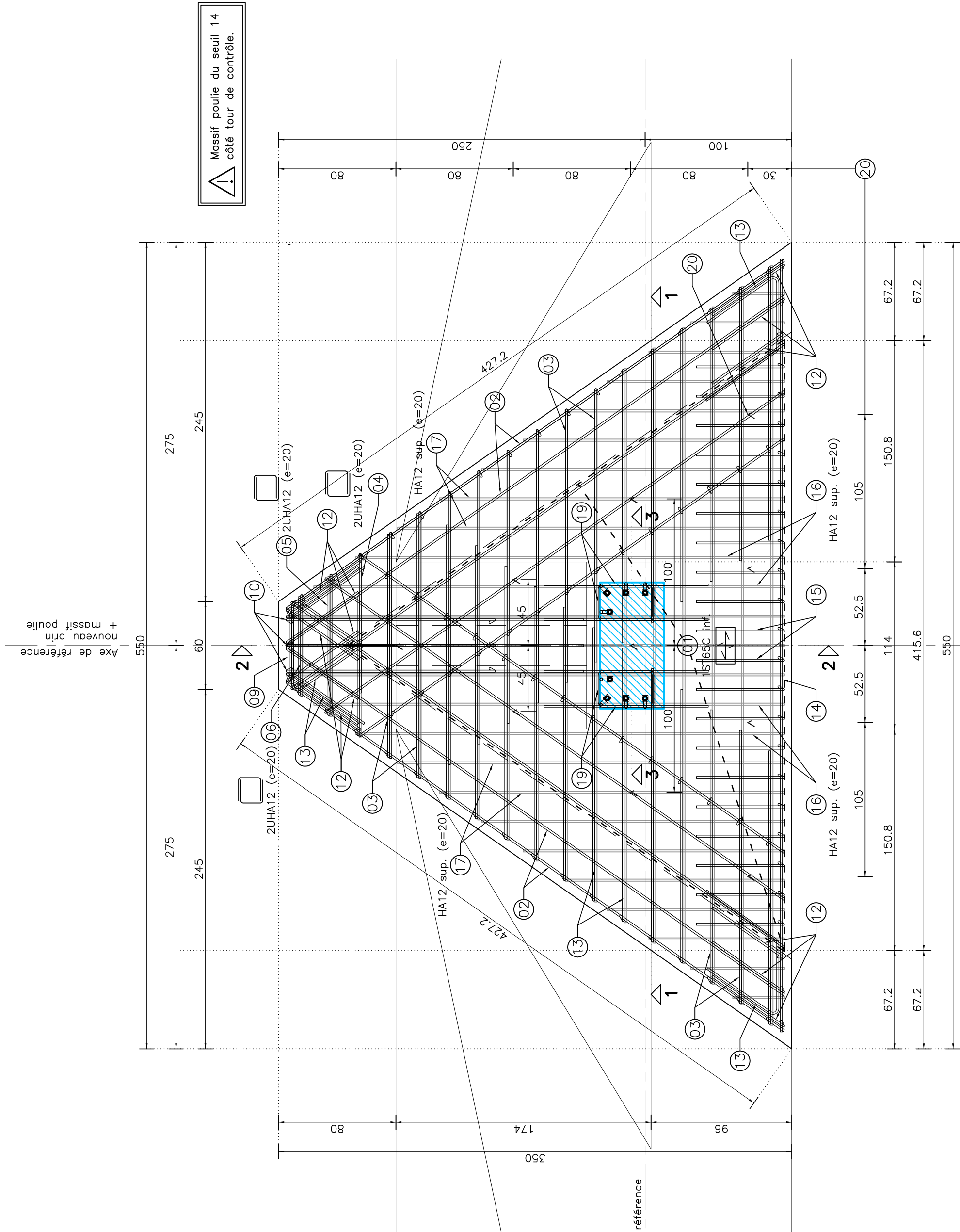


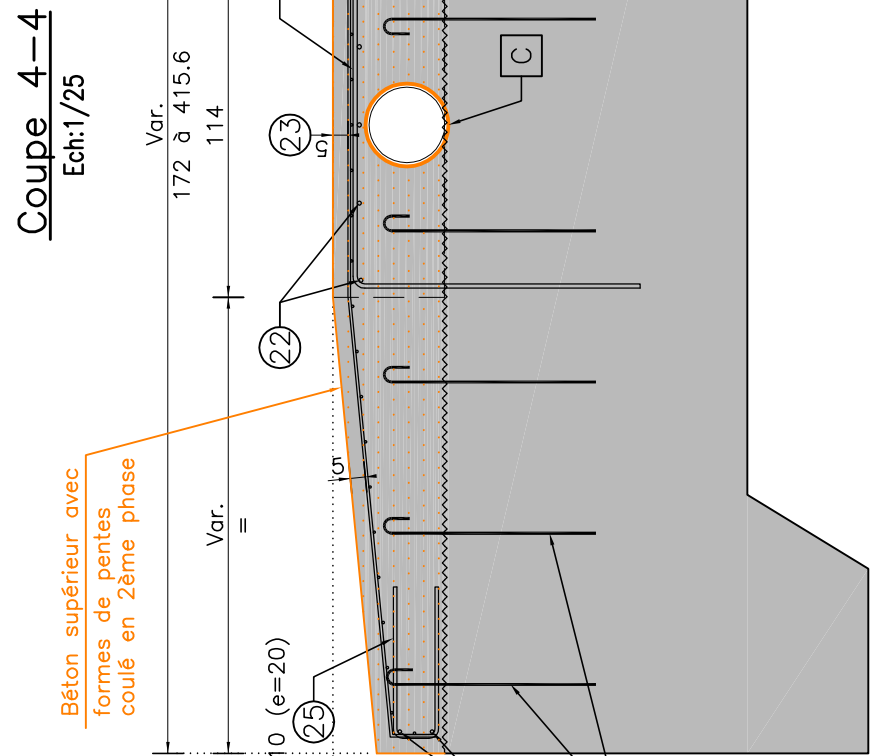
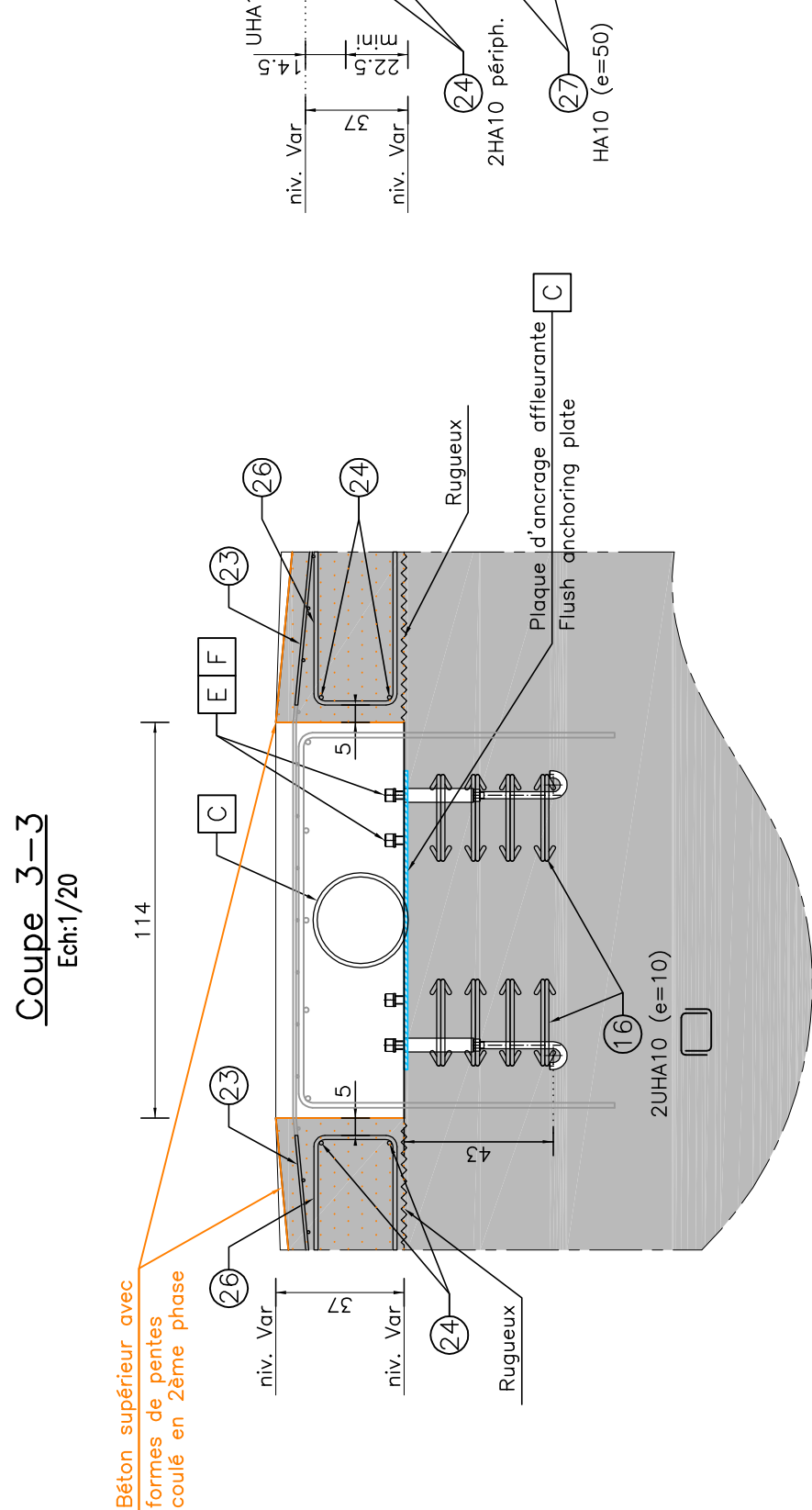
COFFRAGE + IMPLANTATION INSERTS



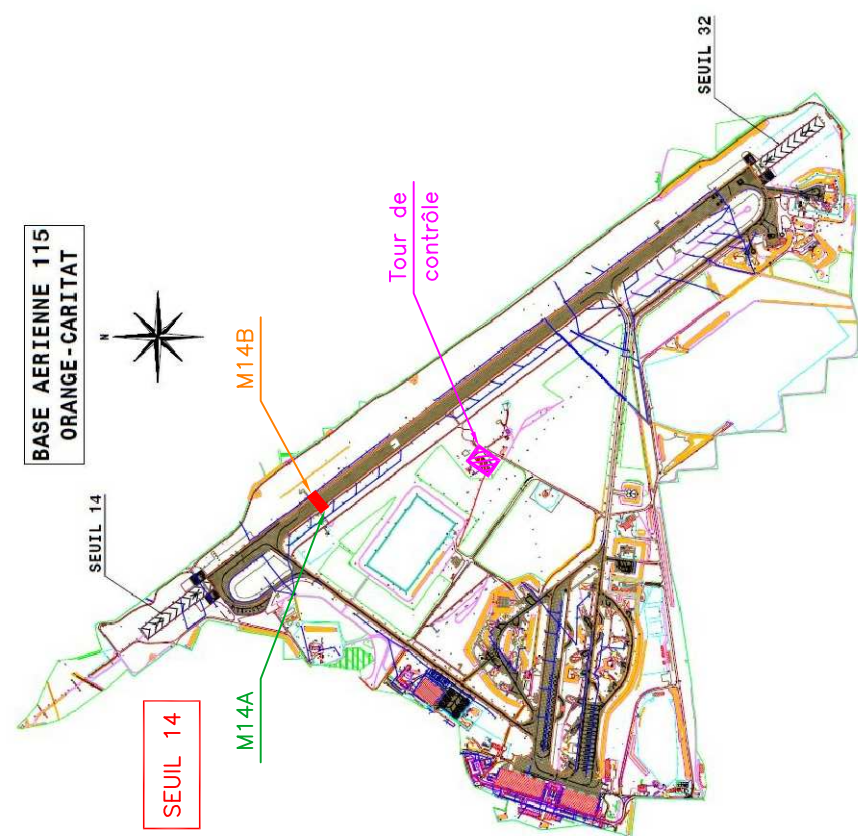
FERRAILLAGE



DETAILS




REPERAGE SEUILS



Hypothèses:

- Béton: Massif : XF4 ; C35 /45
Gros béton: XC2 ; C25 /30
- Aciers: HA fe500
- Enrobage: suivant plans d'exécution
- Sol: Suivant rapport de sol GZ6VP+PRO de GEOTEC n°2024/00660/MARSE indice 0 en date du 24/01/2025

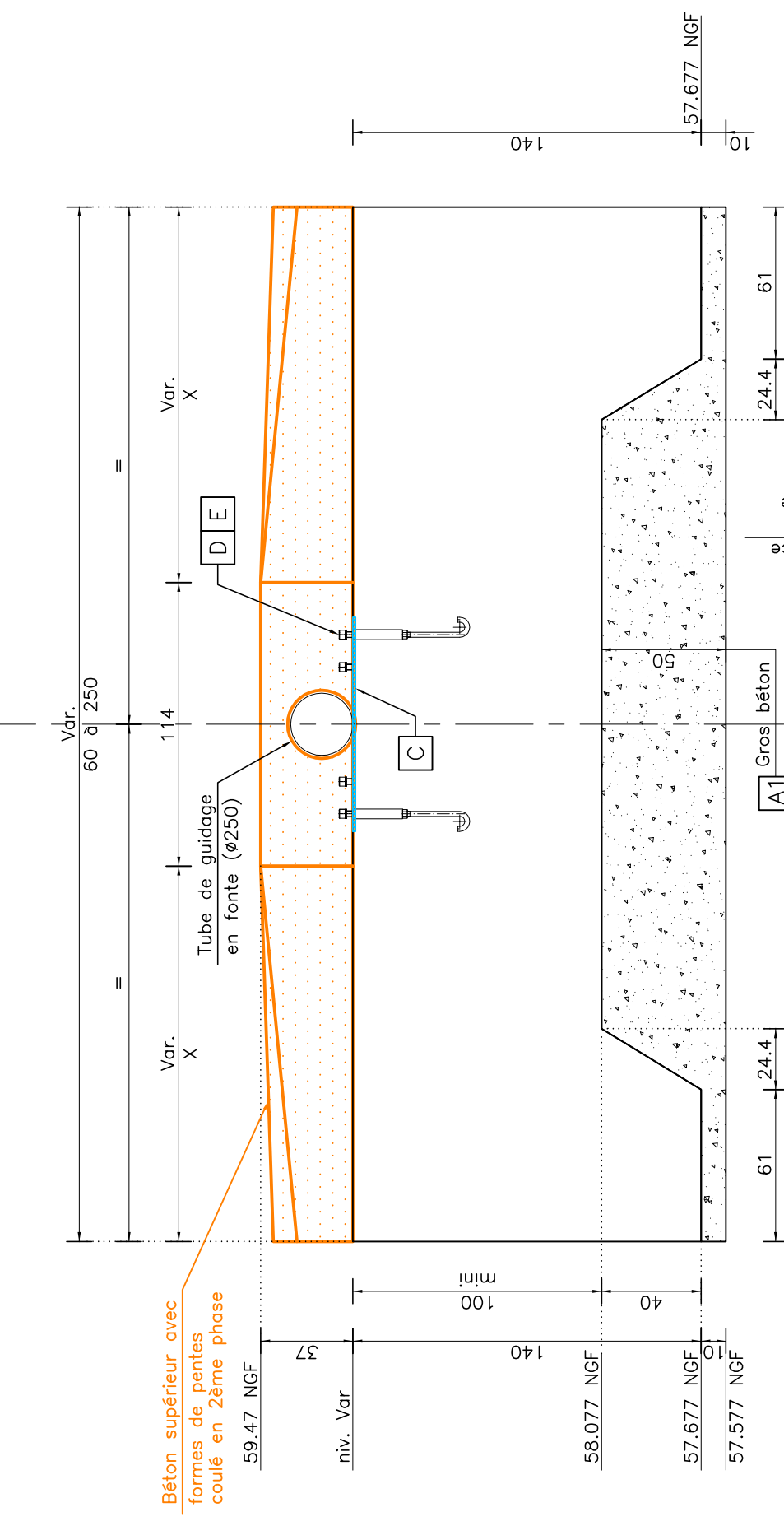
 L'ensemble des cotes sont à respecter en tenant compte des tolérances suivantes:

- Tolérance altimétrique (compris pour le respect des pentes): $\pm 5\text{mm}$
- Tolérance de planéité: 3mm sous règle de 2m .
- Tolérance de d'implantation en xy: $\pm 1\text{cm}$.

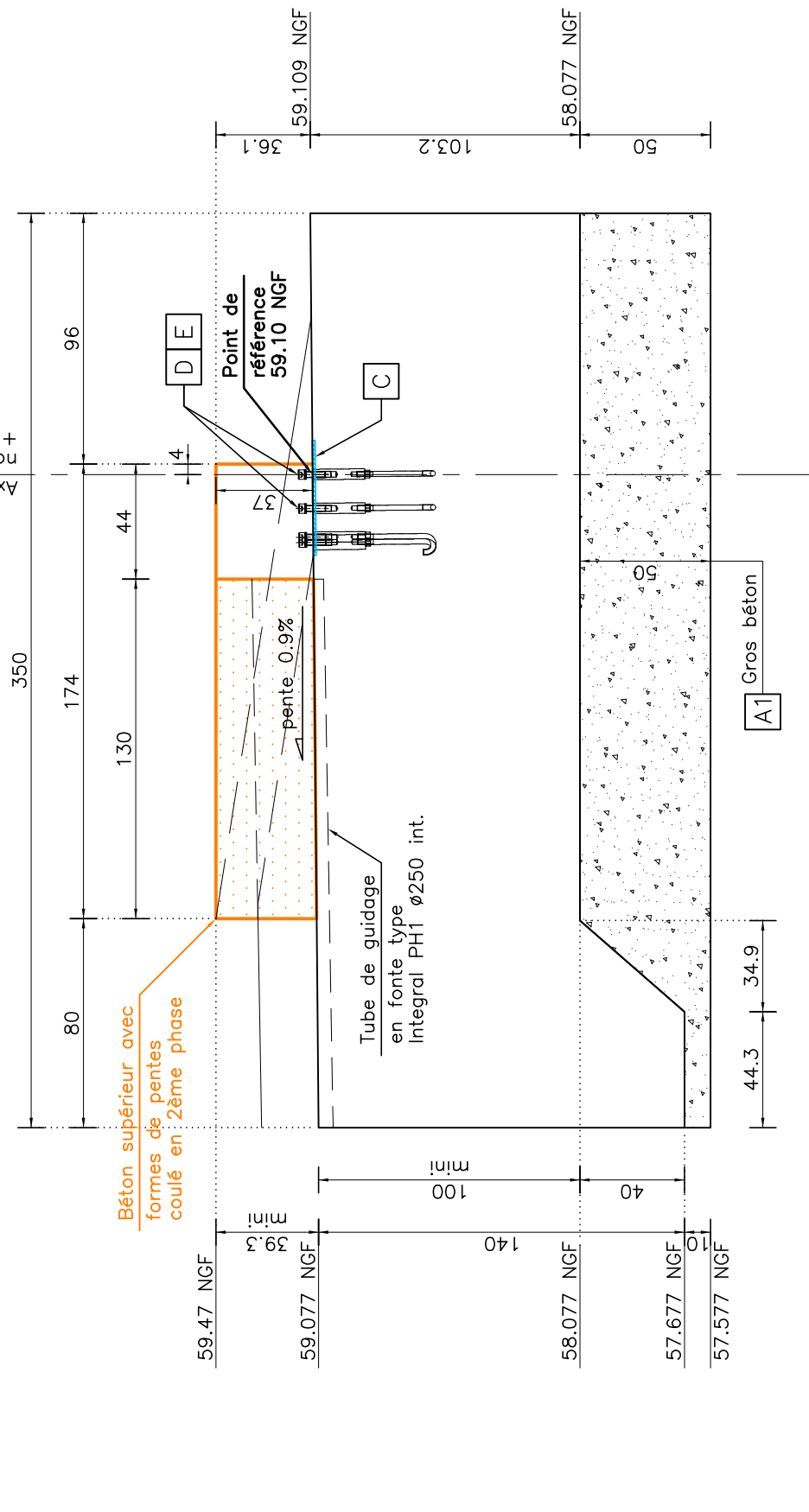
⚠ Prévoyer mise en oeuvre d'un caniveau pour collecte des EP de la piste contre le massif poulie. Caniveau type HRI400 F900 (Lg=5,5m) à raccorder sur réseau d'évacuation EP existant.

Le tube de guidage en fonte (Integral PH1 ø250 int.) claveté en tête du massif poulie est compris dans la liste de pièces des massifs support tube de guidage. (cf. carnet de détail n°10).

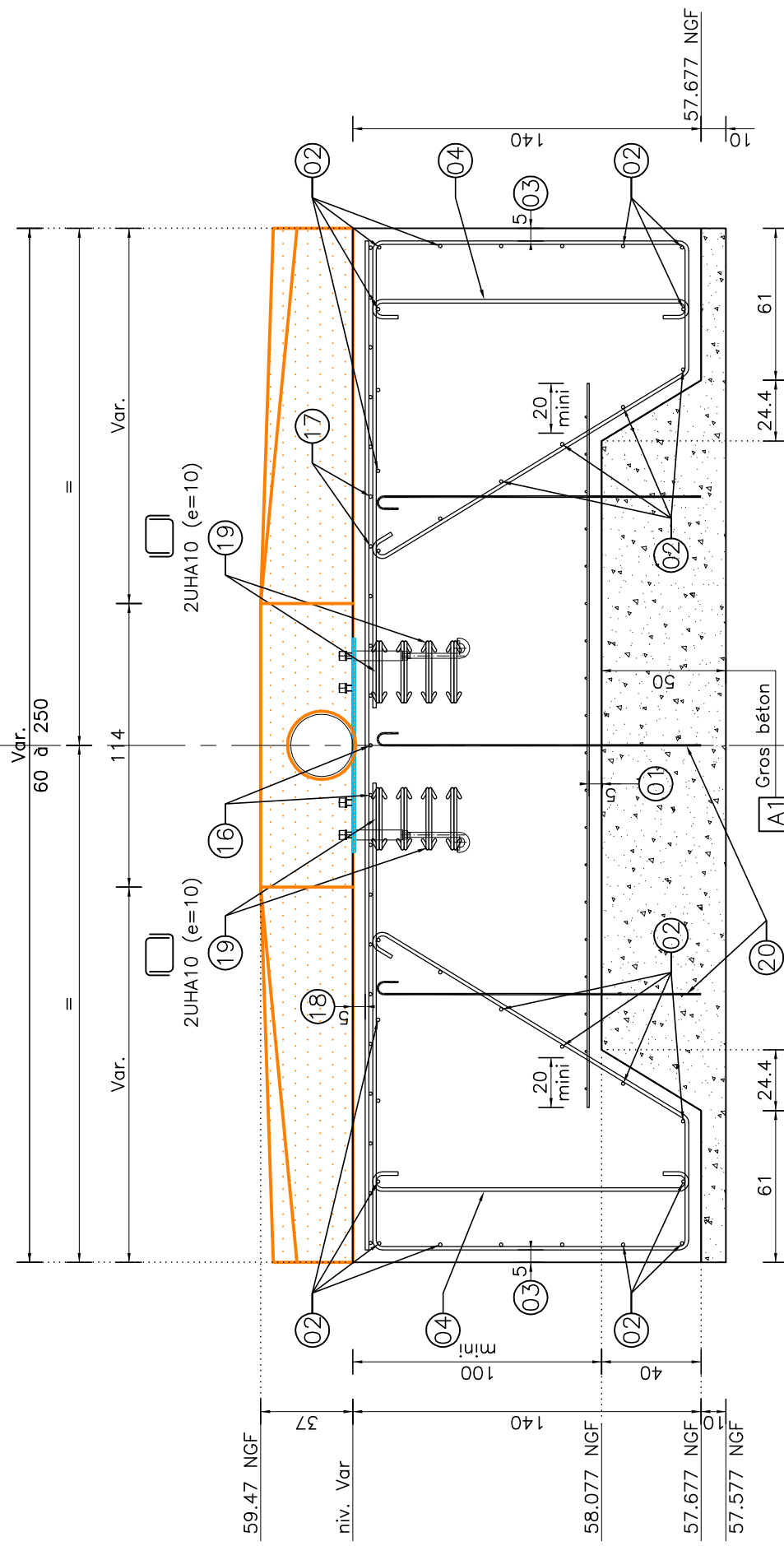
Coupe 1-1



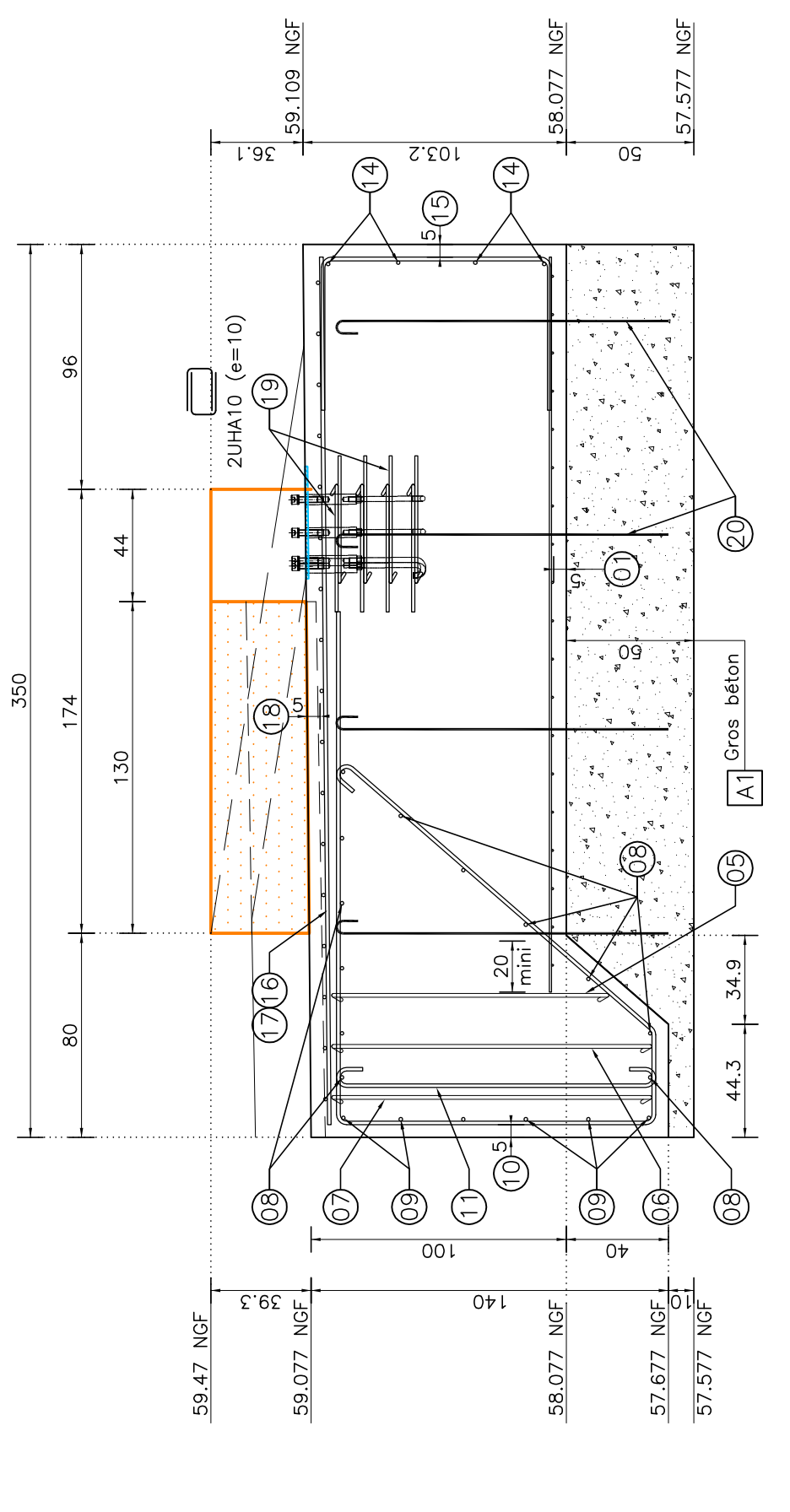
Coupe 2-2




Coupe 1-1




Coupe 2-2

[illegible][illegible]

 Prévoir continuités d'angle HA

- B.E.T -

 CULOS INGENIERIE

73 rue Marco Polo
31670 LABECE
Tél: 05.61.20.46.01
Mail: y.campergue@culos-ing.fr

— MAITRE D'OEUVRE —

CURTISS-WRIGHT AS
292 rue de la Cargousse
16100 MERPINS
Tél: 05.45.32.79.01
Mail: bvaldetieure@curtisswright.com

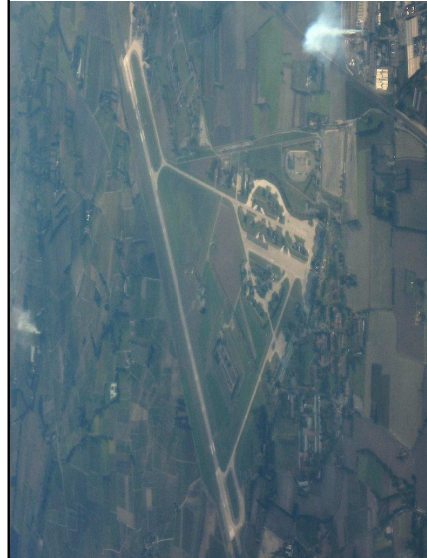
SEUIL 14
MASSIF POULIE MP14A

[illegible]

REALISATION DE MASSIFS FREIN, POULIE ET PANNEAU DE VISU

BASE AERIENNE
AEROPORT ORANGE

Base aérienne 115 Caritat
84100 ORANGE



— MAITRE D'OEUVRE —

CURTISS-WRIGHT AS
292 rue de la Cargousse
16100 MERPINS
Tél: 05.45.32.79.01
Mail: bvaldetieure@curtisswright.com

SEUIL 14
MASSIF POULIE MP14A

Date	Aff.	Ech.	PHASE	Inq.	Dess.
25/07/25	2412	1/25	DCE	Y. CAMPENQUE	D. AZEMA
0		25/07/26	Création		
Indice		Date		Modification	